

Noviembre 2013
Santiago, Chile

Productividad y crecimiento económico en América Latina Base de datos LA-KLEMS

Seminario Internacional División Desarrollo
Económico – LA KLEMS

André Hofman

CEPAL

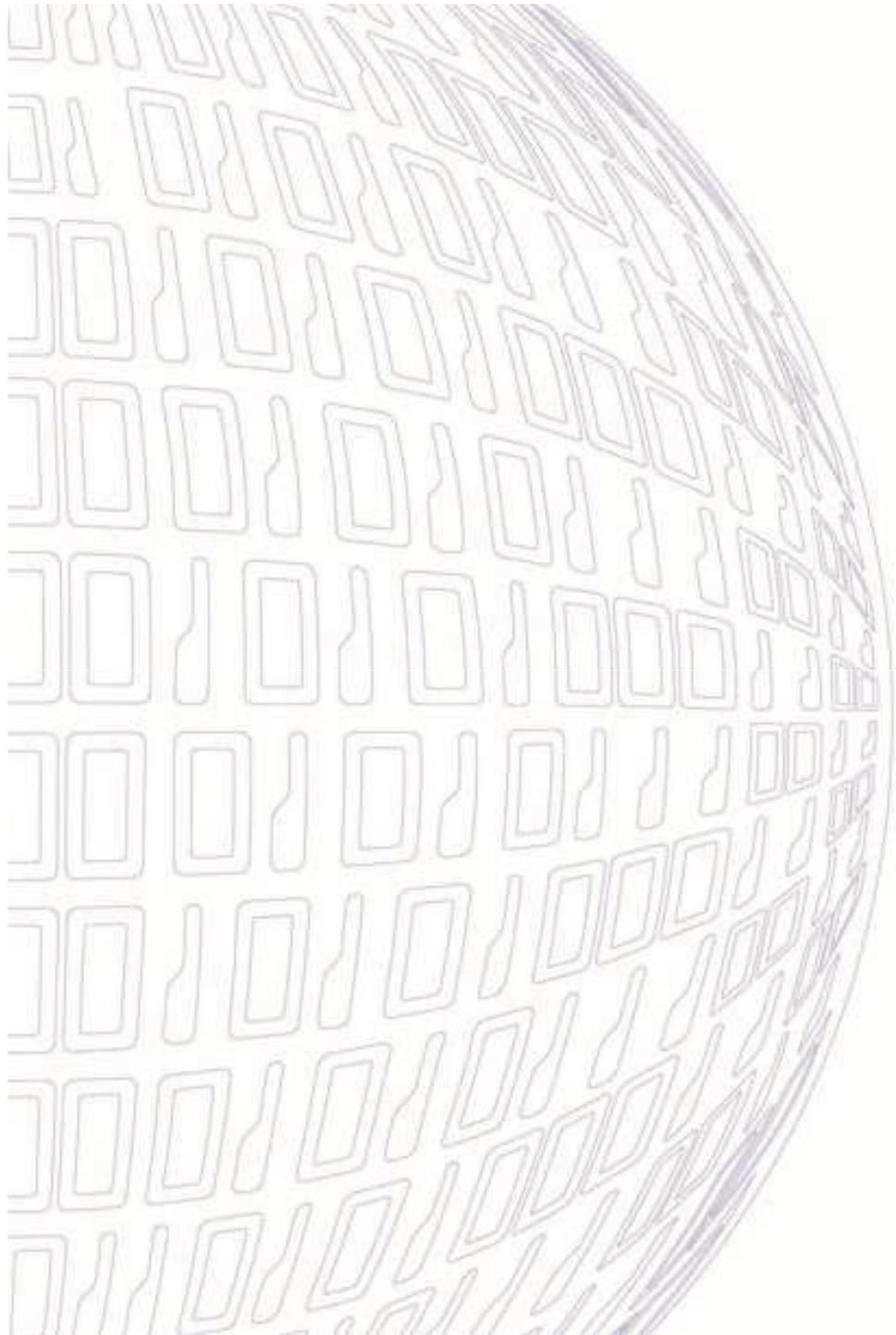


CEPAL

@LIS

ANEXO PARA LA ESTADÍSTICA DE LA CONTABILIDAD
DE PRODUCTOS INTERNOS Y DE PRODUCTOS
@LIS @LIS @LIS @LIS @LIS @LIS @LIS @LIS @LIS @LIS





Contenido

- 1. Antecedentes**
- 2. Objetivos Principales**
- 3. Países participantes**
- 4. Metodología**
 - Contabilidad del crecimiento
 - Servicios del trabajo
 - Servicios del capital
- 5. Contexto internacional**
- 6. Resultados**
- 7. Futuro**

Antecedentes

- LA-KLEMS es la continuación del proyecto EU-KLEMS que se originó a principios de los años 2000 en base de las discusiones en la Cumbre de Lisboa del 2000 de la Unión Europea.
- La preocupación se generó por la diferencia de crecimiento económico entre EE.UU y la UE.
- **Causa ?** : las tecnologías de la información y la comunicación (TIC).

Objetivos

- Crear una **nueva plataforma** para la información asociada al crecimiento económico, la productividad, la creación de empleo, la formación de capital y el cambio tecnológico.
- Crear una **herramienta** consistente para la evaluación de políticas nacionales.
- Facilitar **comparaciones internacionales** con países en desarrollo y desarrollados



CEPAL

@LIS



Introducción

- Proyecto de investigación estadístico y analítico
- Inicialmente con cuatro países: Argentina, Brasil, Chile y México.
- Se agregaron en el transcurso: Colombia, Costa Rica y Perú.
- Países potenciales de participar: Bolivia, Ecuador, Guatemala, República Dominicana, Venezuela ..



CEPAL

@LIS



Aspectos metodológicos

- Utiliza las últimas avances en materia de cuentas nacionales y medición de la productividad.
- Cuenta con una desagregación de hasta 32 actividades económicas para el periodo 1990-2008...
- Por características de factores (heterogeneidad entre países):
 - Capital (K): con distinción entre TIC y no TIC
 - Trabajo (L): género; 3 niveles educativos; 3 grupos de edad
 - Insumos intermedios: Energía (E); Materiales (M) y Servicios (S)
 - Insumos importados



CEPAL

@LIS

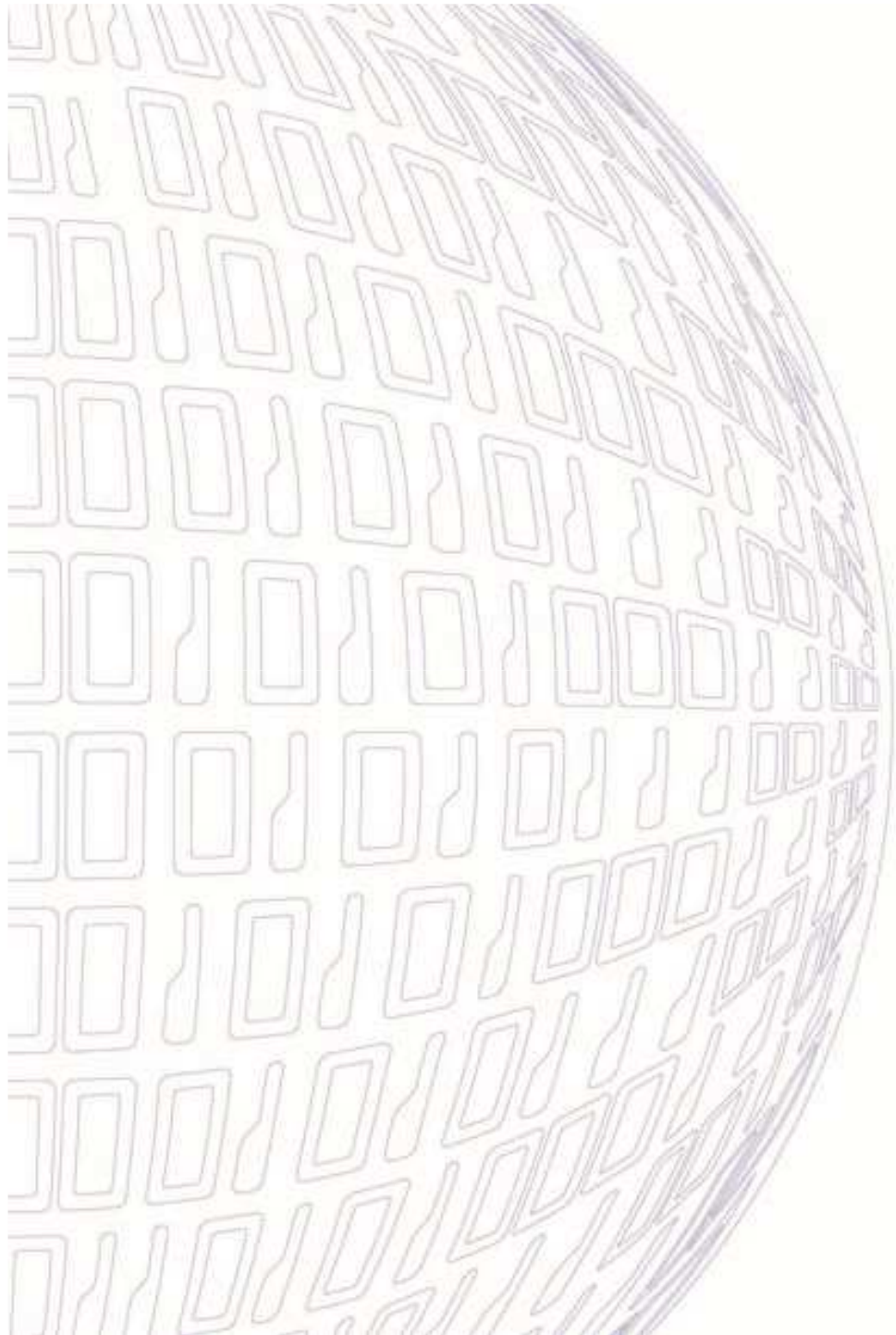


Entorno Internacional de LA-KLEMS

- Creación de World-KLEMS para facilitar comparaciones internacionales entre países en desarrollo y desarrollados.
- **Próxima** conferencia World KLEMS se celebrará en Tokio, Japón en 2014.
- México y Brasil en conjunto con LA-KLEMS proyectan presentar dos **estudios sobre estrategias de crecimiento**, en el próximo World KLEMS

Resultados

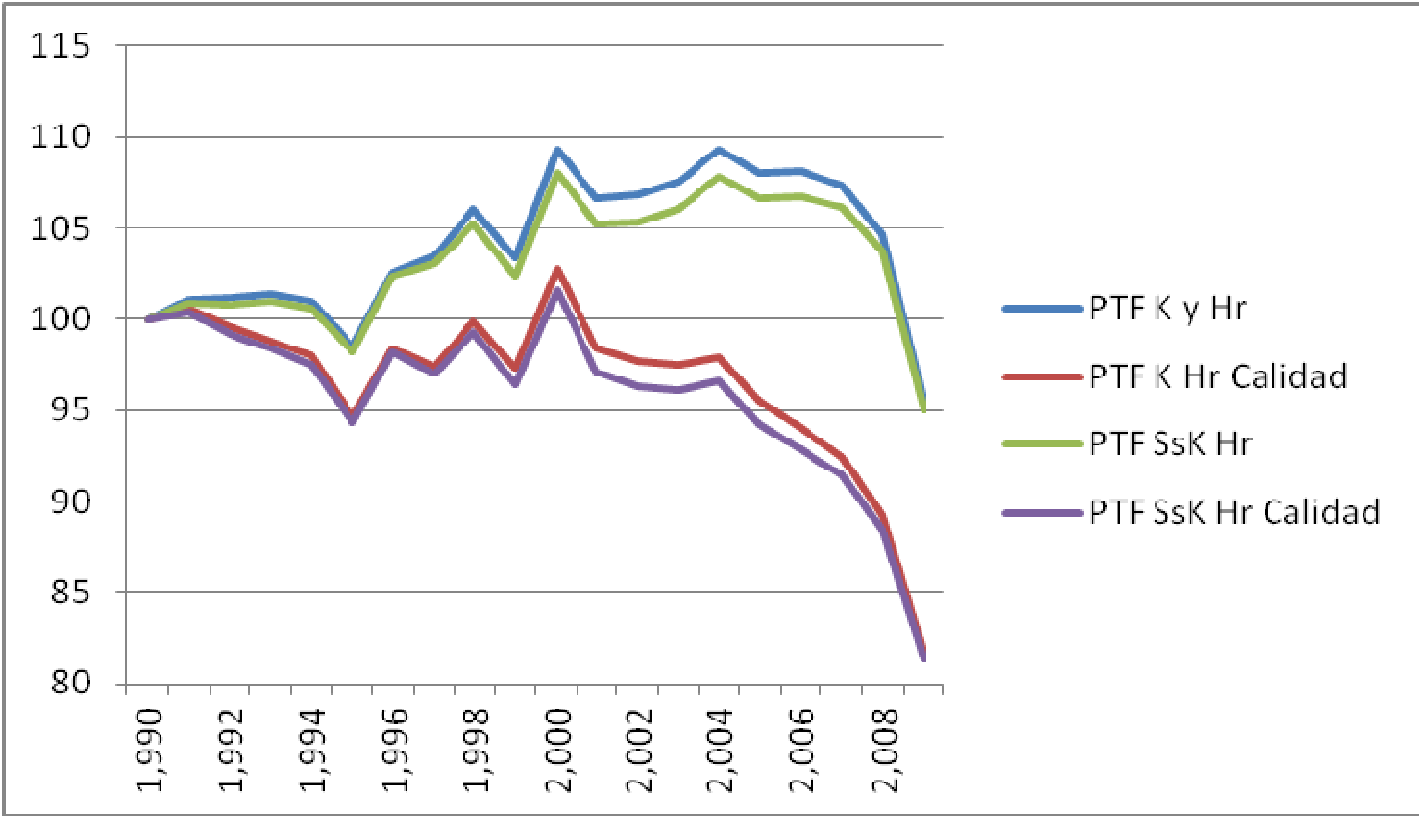
- Resultados Institucionales
- <http://www3.inegi.org.mx/sistemas/productos/default.aspx?c=265&s=inegi&upc=702825051792&pf=Prod&ef=&f=2&cl=0&tg=0&pg=1&bi=1>
- México presentó el proyecto en conferencia de prensa y seminario internacional.
- LA-KLEMS es fuente de información de evaluación cuantitativa en programa del Gobierno de desarrollo económico.
- PTF total de los 4 países (slide 15).
- Contabilidad de crecimiento en los 4 (slide 17).



Algunos Resultados Preliminares

Caída de PTF en los últimos años en México

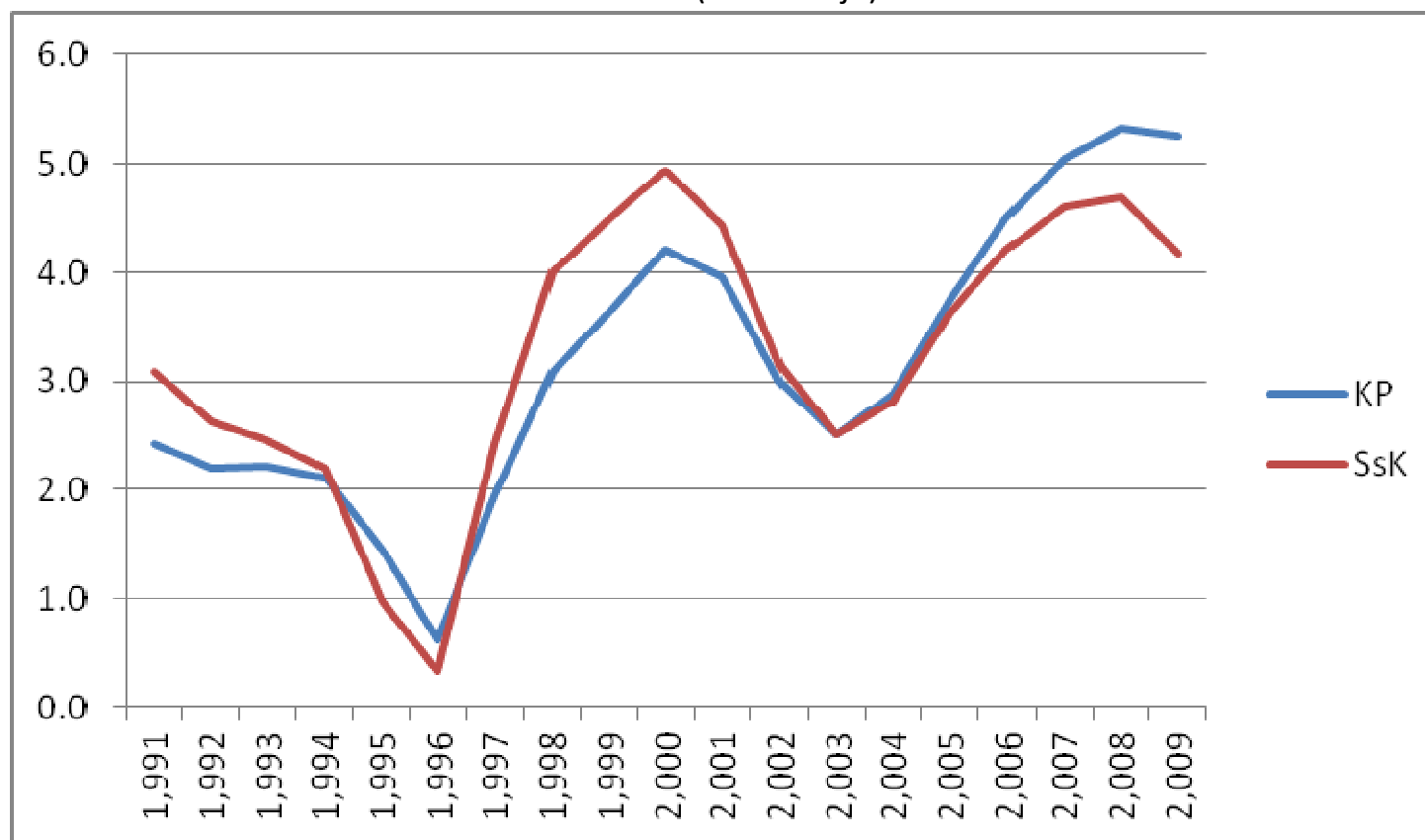
México: Productividad Total de los factores
(1990=100)



Fuente: Productivity and Economic Growth in Latin America – LA-KLEMS productivity data base. André Hofman and Claudio Aravena, inédito 2013"

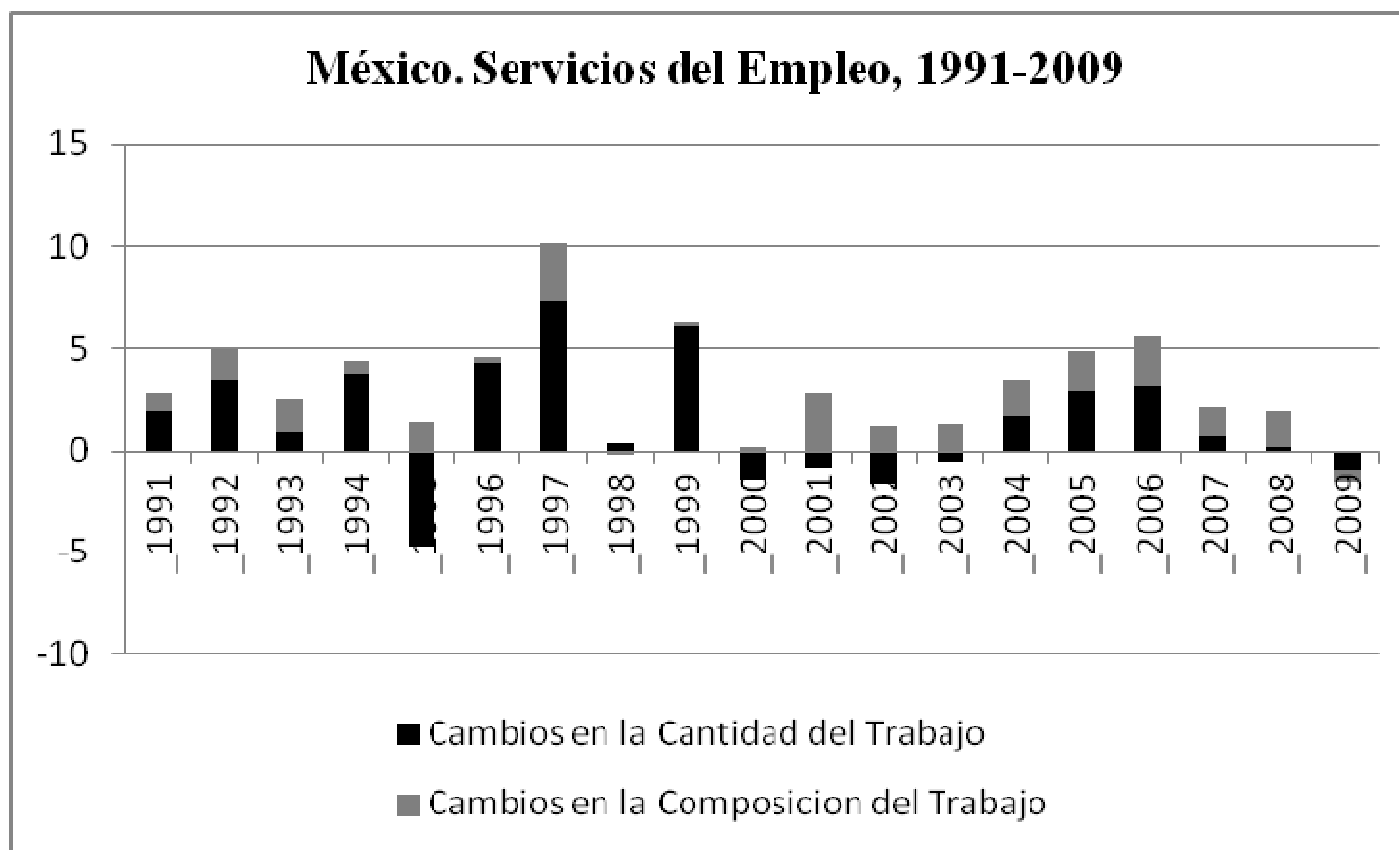
Servicios y stock de capital

México: Medición de Servicios de capital, 1991- 2009
(Porcentaje)



Fuente: Productivity and Economic Growth in Latin America – LA-KLEMS productivity data base. André Hofman and Claudio Aravena, inédito 2013"

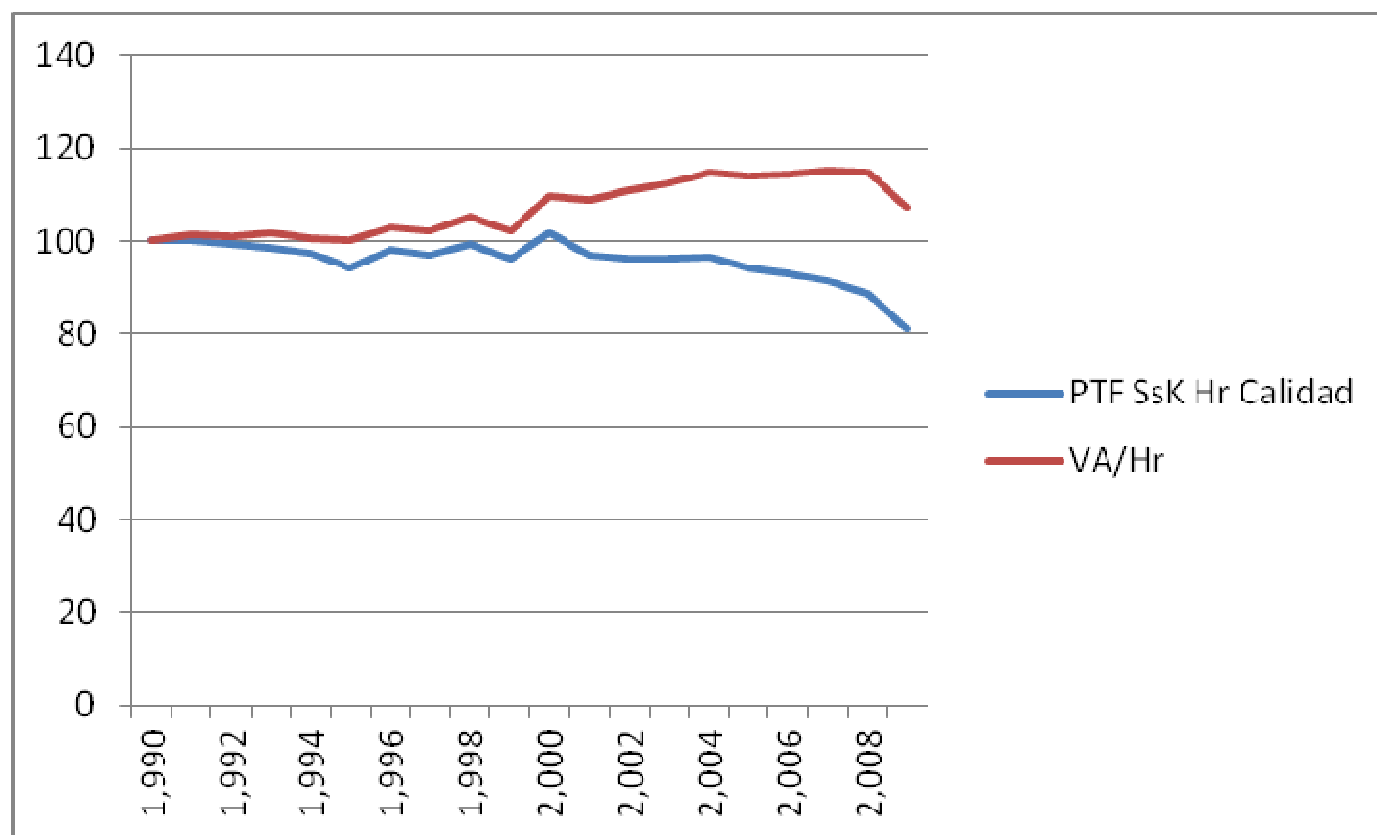
Servicios del empleo



Fuente: Productivity and Economic Growth in Latin America – LA-KLEMS productivity data base. André Hofman and Claudio Aravena, inédito 2013"

Productividad de trabajo y TFP

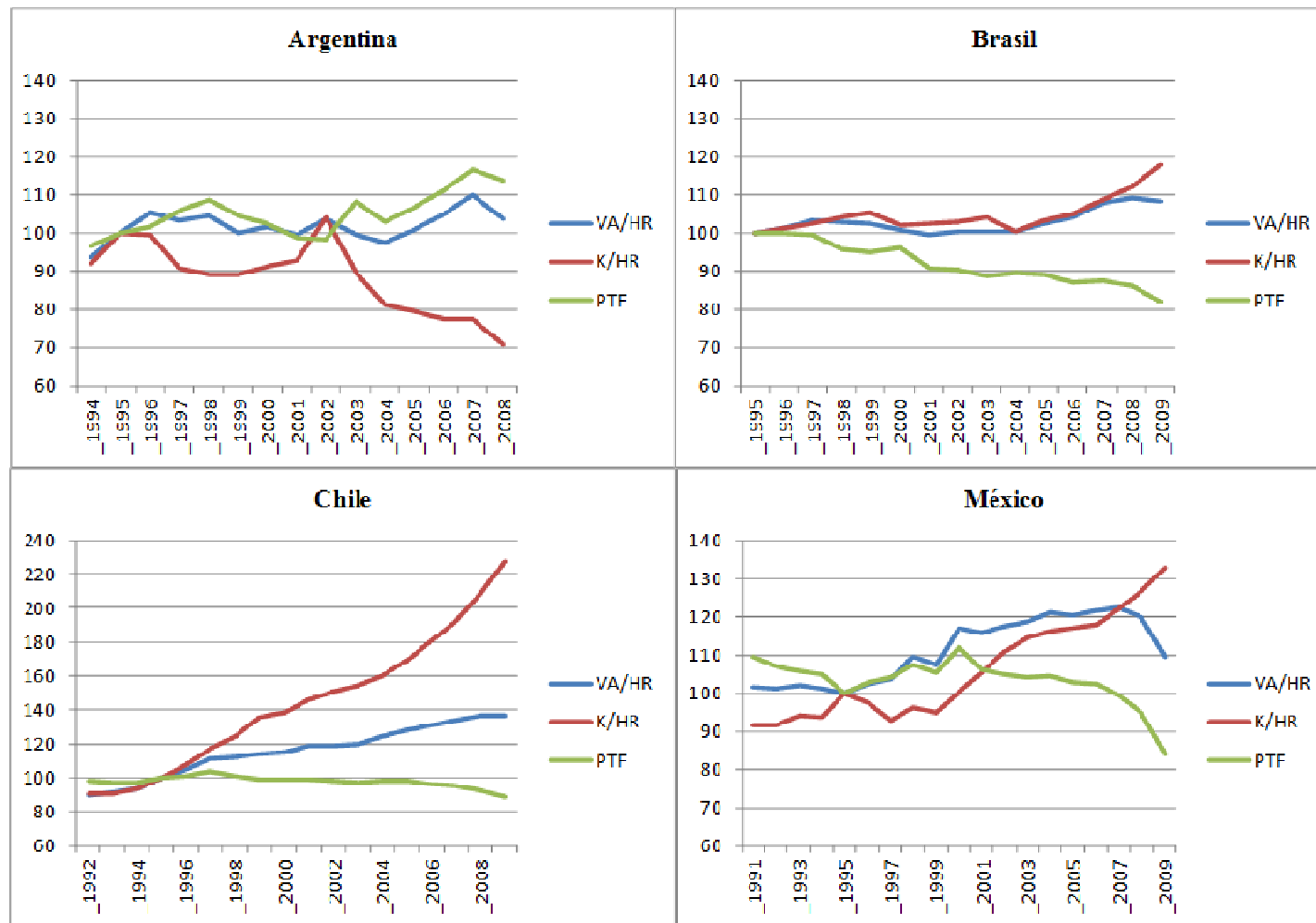
México: Productividad Total de los factores y productividad laboral (1990=100)



Fuente: Productivity and Economic Growth in Latin America – LA-KLEMS productivity data base. André Hofman and Claudio Aravena, inédito 2013"

Tendencias en indicadores de productividad

Argentina, Brasil, Chile y México: Indicadores de Productividad
(Porcentajes)

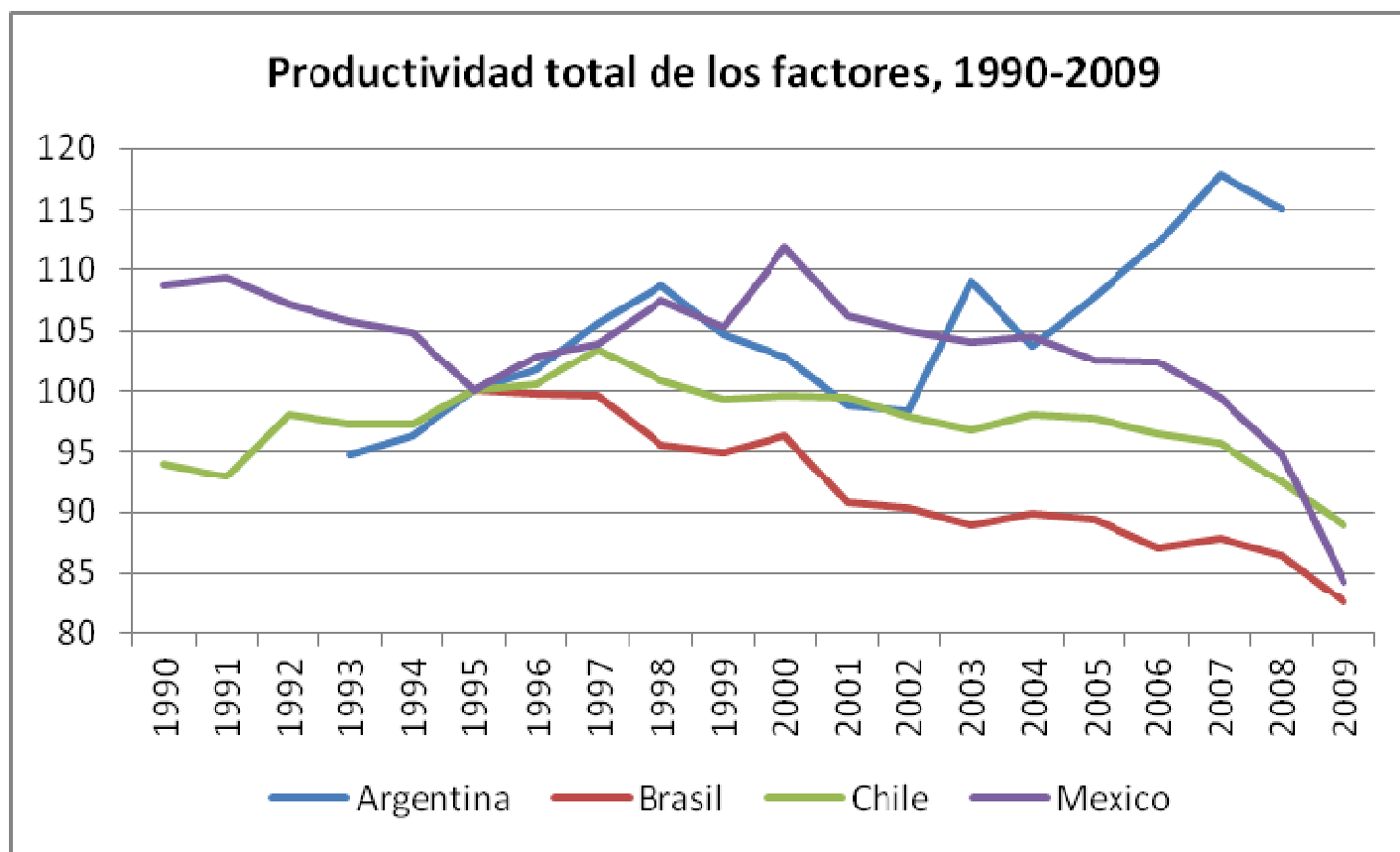


Fuente: Productivity and Economic Growth in Latin America – LA-KLEMS productivity data base. André Hofman and Claudio Aravena, inédito 2013"



Argentina, Brasil, Chile y México: PTF en base 1995=100

Argentina, Brasil, Chile y México: Indicadores de Productividad

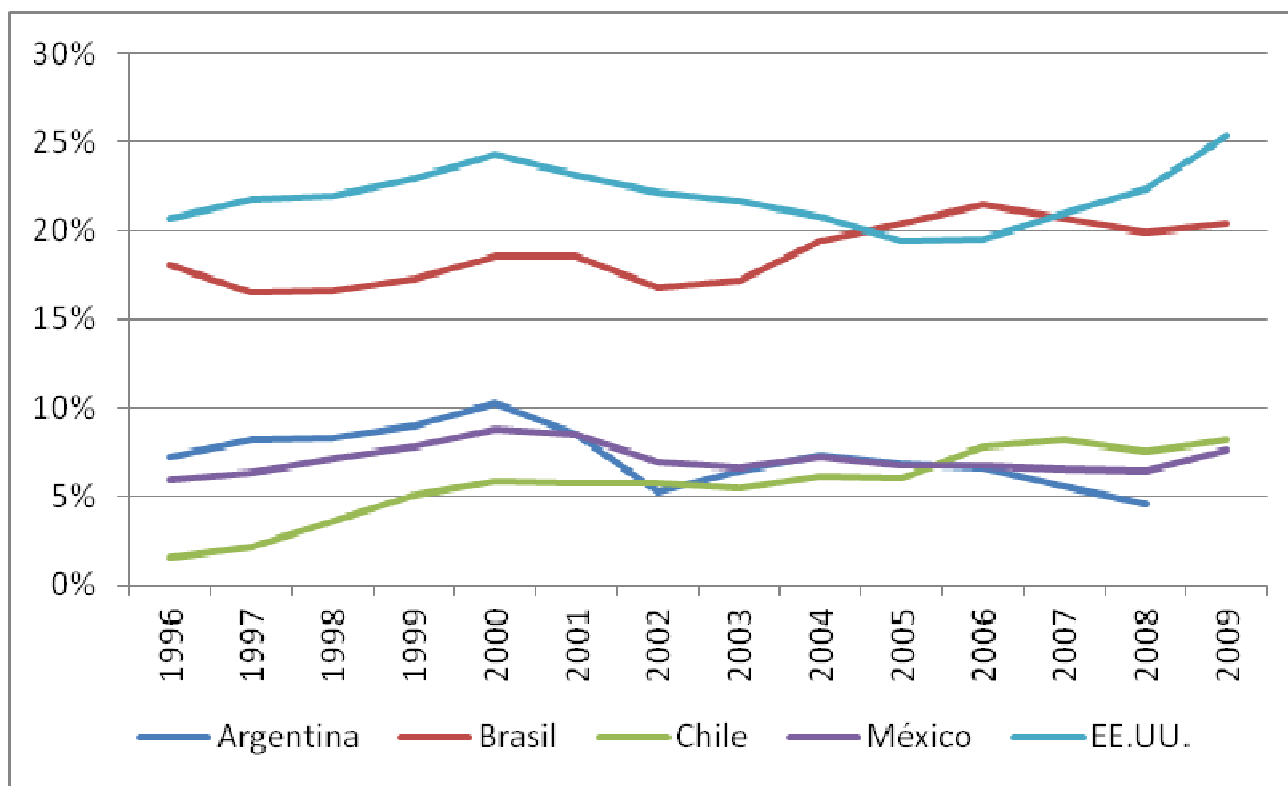


Fuente: Productivity and Economic Growth in Latin America – LA-KLEMS productivity data base. André Hofman and Claudio Aravena, inédito 2013"



Brasil alcanza nivel de inversión en Equipos informáticos de EE.UU.

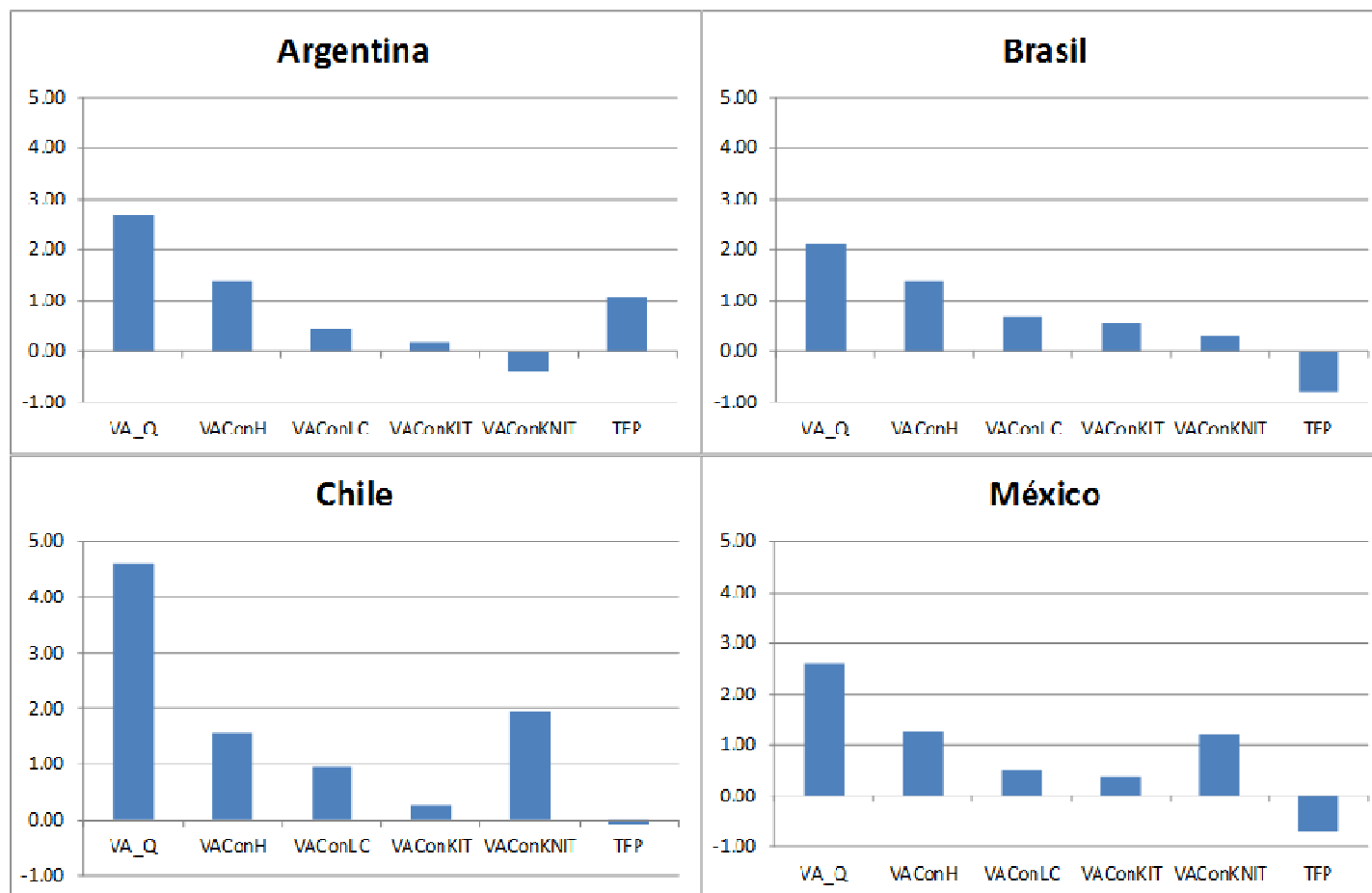
Inversión en equipos informáticos, 1996- 2009
(% del PIB)



Fuente: CEPAL, elaboración autores en base de datos de LA-KLEMS, año 2007.

Tendencia de PTF negativo, aporte positivo de capital humano. Factor capital??

Crecimiento del Valor Agregado bruto
(Porcentajes)



Fuente: Productivity and Economic Growth in Latin America – LA-KLEMS productivity data base. André Hofman and Claudio Aravena, inédito 2013"



CEPRU



Resultados

Lo común

Todos comparten aporte positivo de mayor calidad de mano de obra

Br, Cl, Mx: PTF es negativa

Lo heterogéneo:

Chile y México con patrón “normal” de aumento de productividad:

Aportes positivos de I/L y de calidad de mano de obra

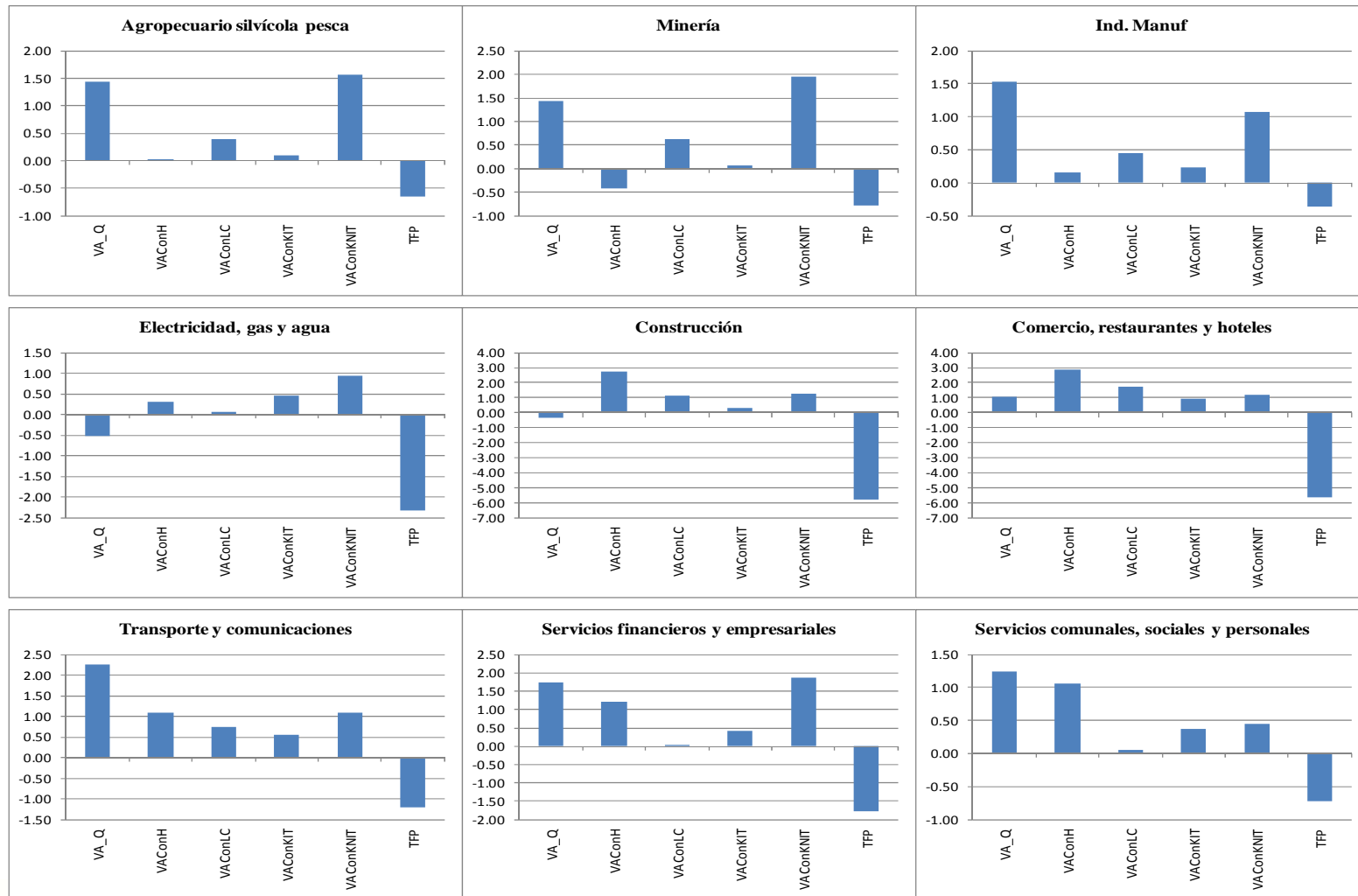
Argentina:

Mejoras de TPF y de calidad de mano de obra

Brasil:

Mejoras solo en la calidad de la mano de obra

México: Crecimiento del Valor Agregado bruto (Porcentaje)



Fuente: Productivity and Economic Growth in Latin America – LA-KLEMS productivity data base. André Hofman and Claudio Aravena, inédito 2013"

Resultados para México

- Fuerte heterogeneidad sectorial:
 - Aumento de PL en agricultura, minería e industria (aunque limitado en éste último) -transables
 - Reducción en construcción y mayor parte de servicios – no transables
- Aporte negativo de PTF en todos los sectores



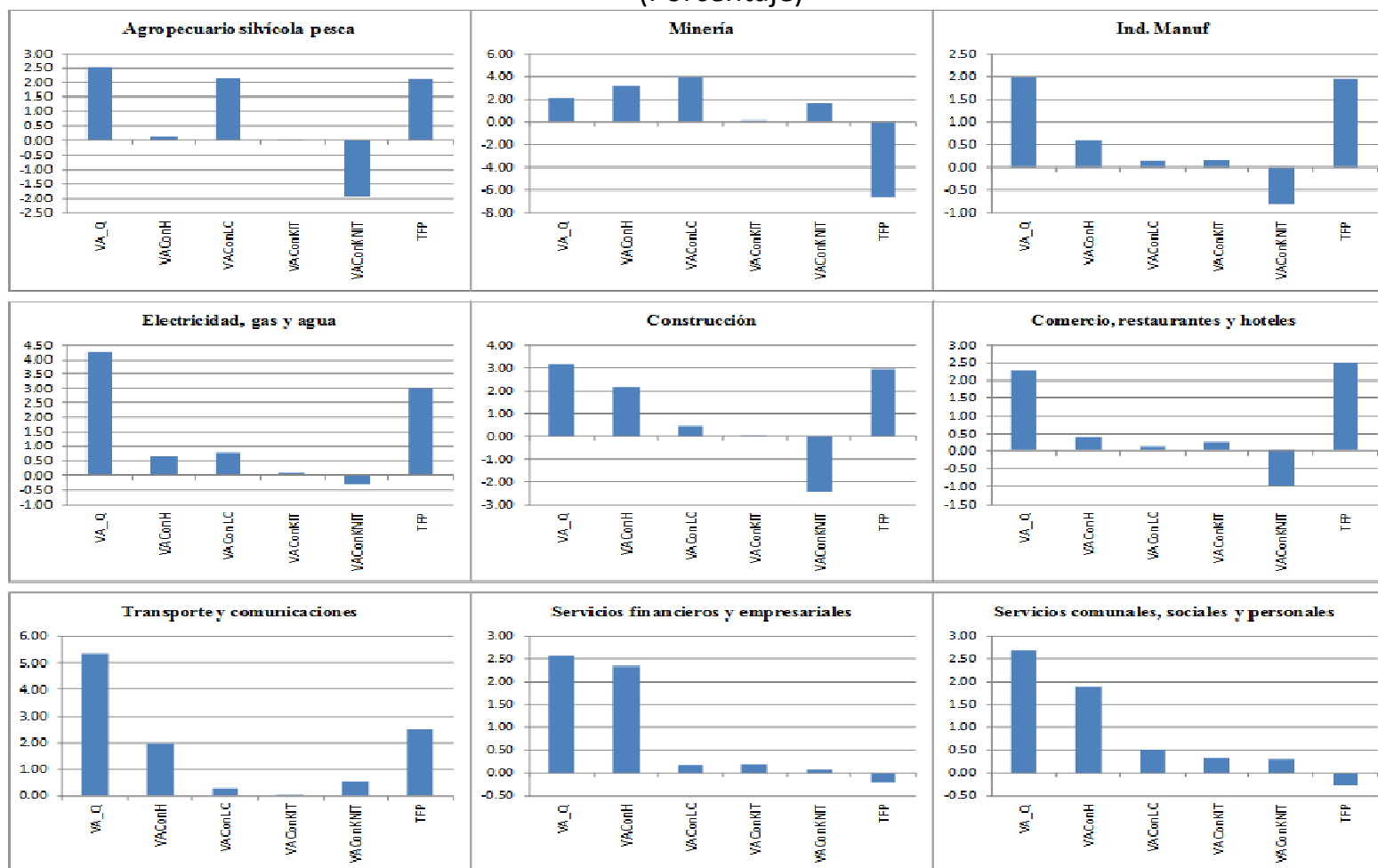
CEPAL

@LIS



Aporte capital negativo

Argentina: Crecimiento del Valor Agregado bruto
(Porcentaje)



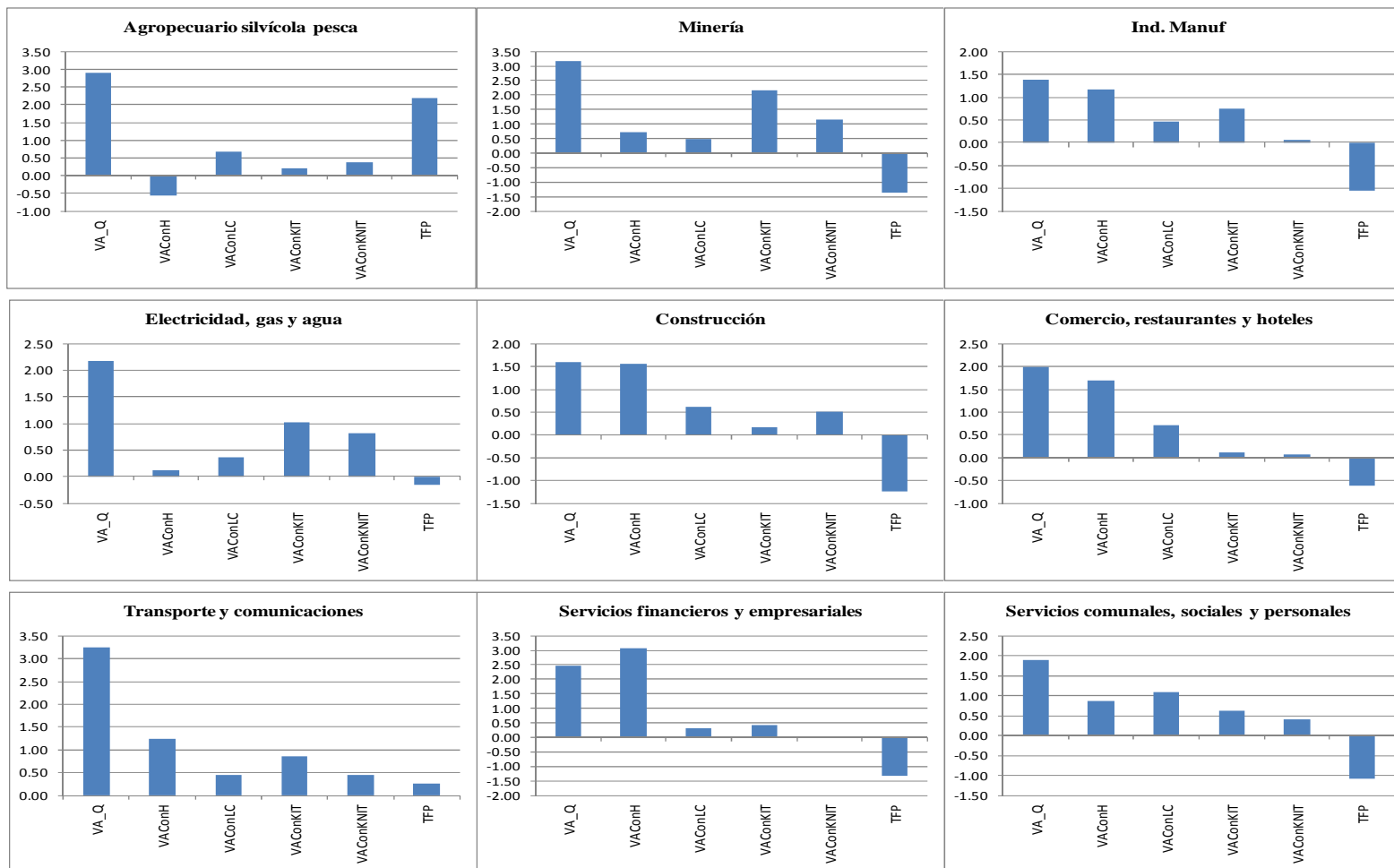
Fuente: Productivity and Economic Growth in Latin America – LA-KLEMS productivity data base. André Hofman and Claudio Aravena, inédito 2013



CEPRU

Destaca rol de capital TIC

Brasil: Crecimiento del Valor Agregado bruto
(Porcentaje)



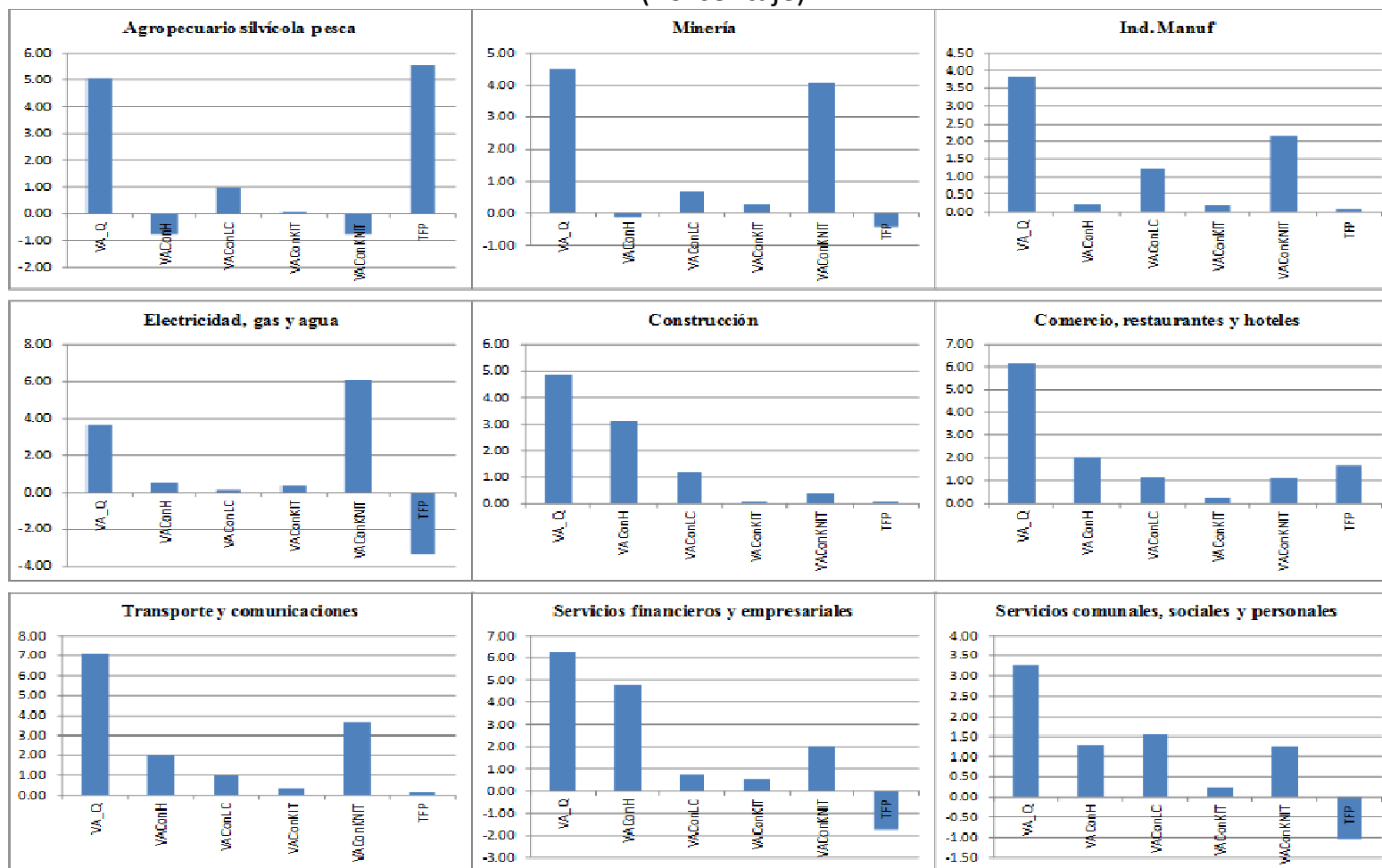
Fuente: Productivity and Economic Growth in Latin America – LA-KLEMS productivity data base. André Hofman and Claudio Aravena, inédito 2013



CEPRU

Destaca aporte de capital

Chile: Crecimiento del Valor Agregado bruto
(Porcentaje)



Fuente: Productivity and Economic Growth in Latin America – LA-KLEMS productivity data base. André Hofman and Claudio Aravena, inédito 2013



CEPRU

Conclusiones

1. LA-KLEMS es una **herramienta investigativa** en teoría de contabilidad de crecimiento.
2. Permitirá el análisis **uniforme y comparable** entre países.
3. El proyecto se ajusta a los requerimientos de la **OECD** y de las buenas prácticas de Cuentas Nacionales.
4. Identifica entre **capital y trabajo TIC y no-TIC** para analizar la participación de las tecnologías en la productividad.



Comisión Económica para América Latina y el Caribe (CEPAL)

<http://www.cepal.org>

Andre.hofman@cepal.org

Gracias



CEPAL

@LIS

ANEXO PARA LA ENTREGA DE LA INFORMACIÓN DE MONITOREO DE LA POLÍTICA DE INCLUSIÓN SOCIAL Y EMPLEO

2014-2015

Twitter Facebook LinkedIn

www.cepal.org

CEPAL

Comisión Económica para América Latina y el Caribe

CEPAL

Comisión Económica para América Latina y el Caribe

CEPAL

Comisión Económica para América Latina y el Caribe

CEPAL

Comisión Económica para América Latina y el Caribe

CEPAL

Comisión Económica para América Latina y el Caribe