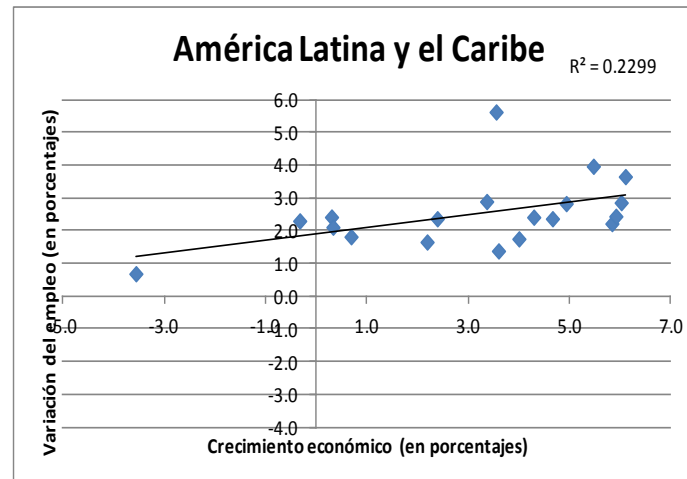
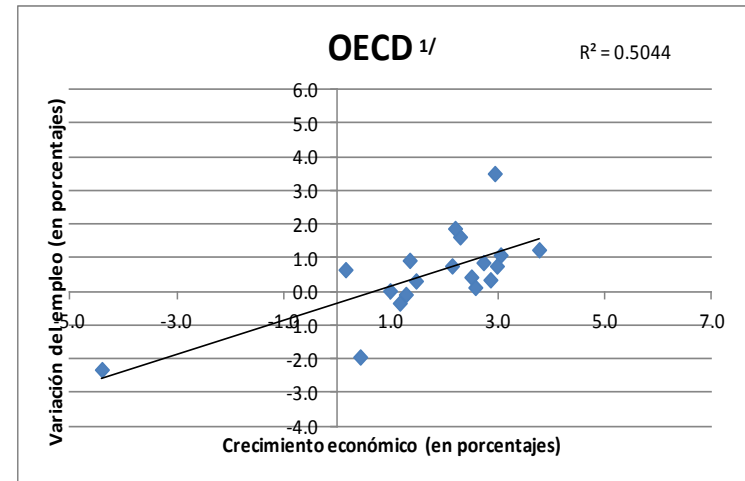
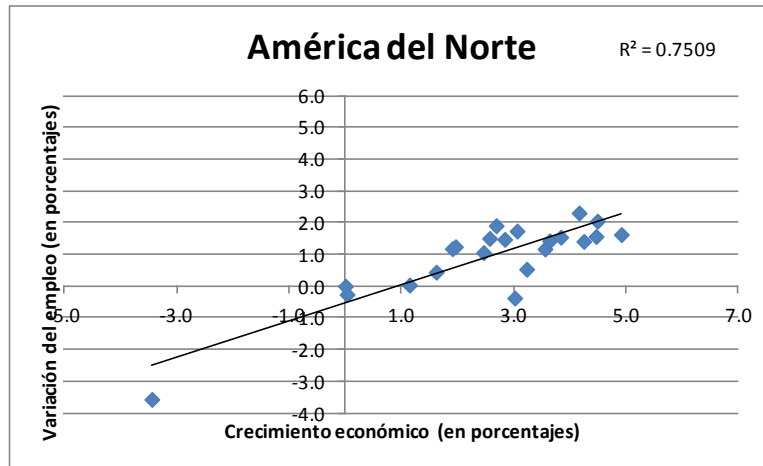


Aspectos de la relación entre el crecimiento, la estructura y la desigualdad. Comentarios

Seminario “Crecimiento, empleo y la heterogeneidad
sectorial en América Latina”,
Santiago, 26-27 noviembre 2013
Jürgen Weller, CEPAL

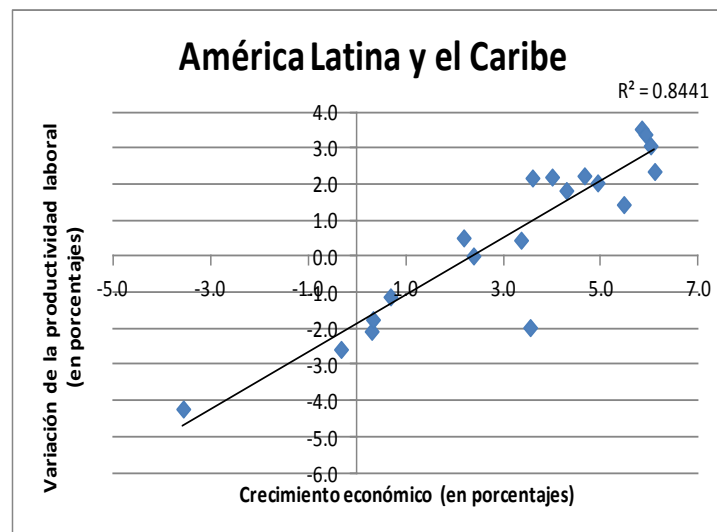
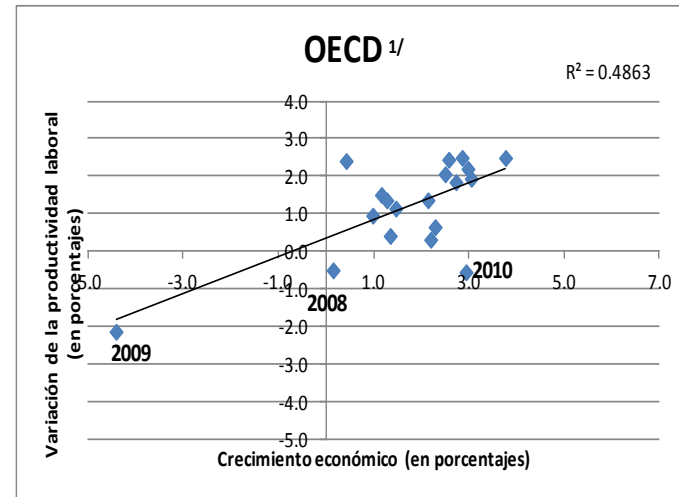
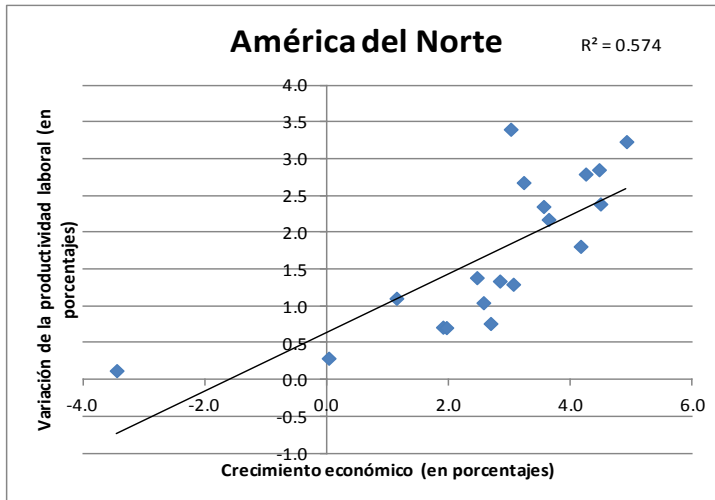
En los países desarrollados, el ajuste laboral tiene lugar sobre todo por medio del empleo

Crecimiento y empleo

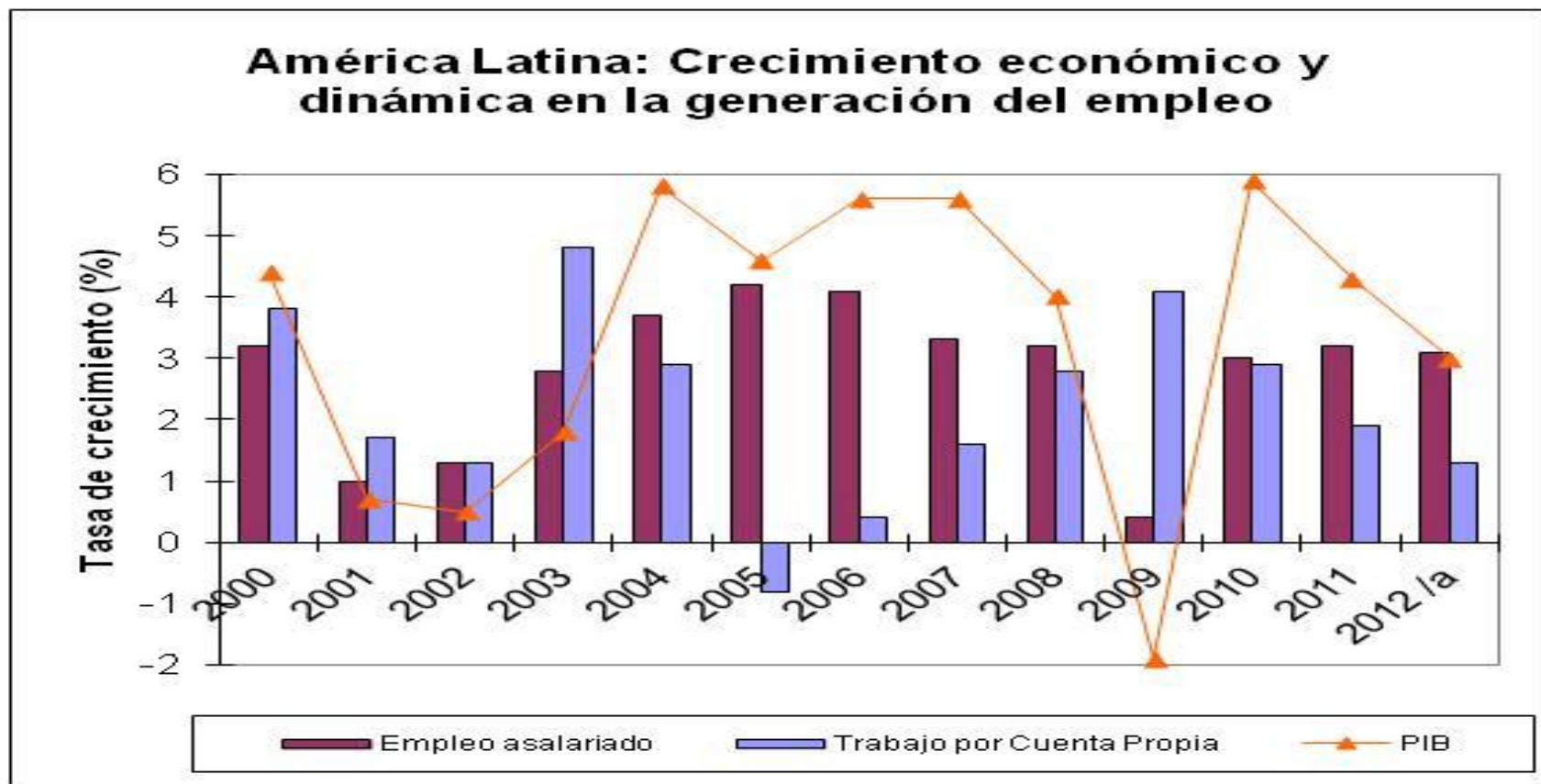


En América Latina, en el agregado, el ajuste se da principalmente a través de la productividad media

Crecimiento y productividad



Detrás de esta diferencia está la heterogeneidad de la estructura laboral



Hay una alta correlación crecimiento económico – variación del número de asalariados. Mientras esta correlación es baja para el trabajo por cuenta propia.

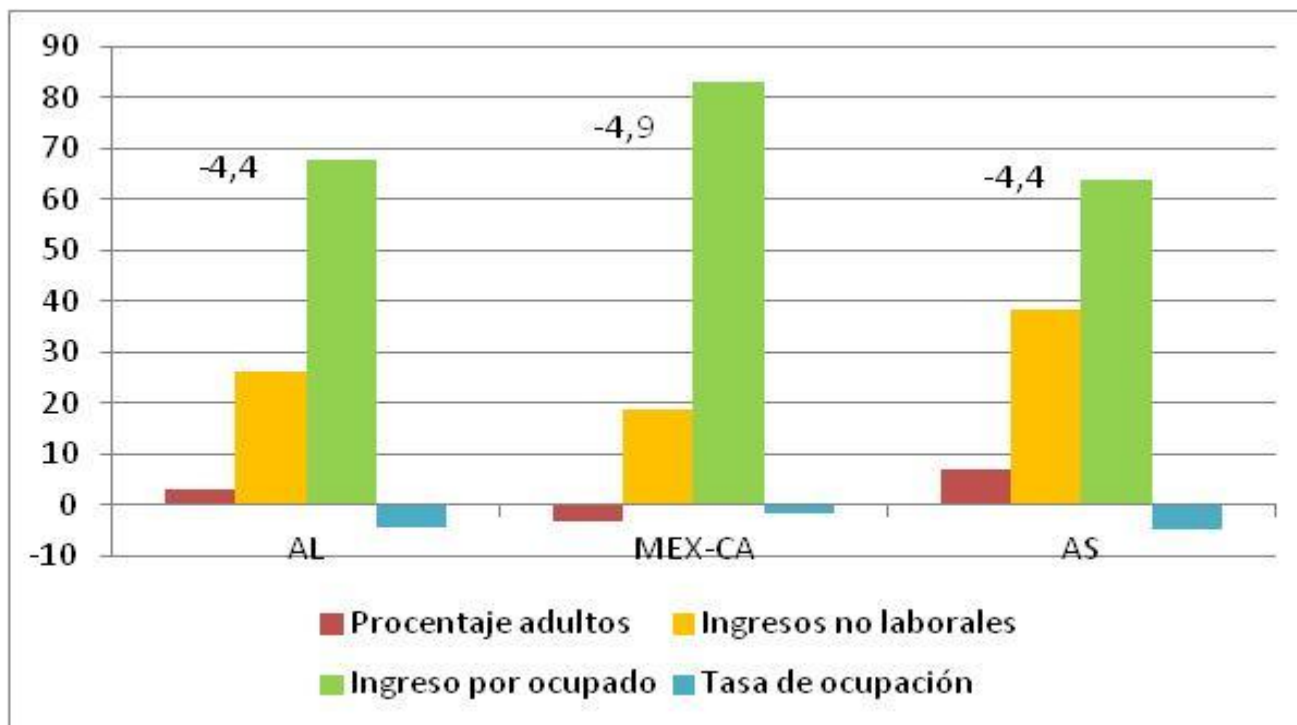
Esto vale no solamente a nivel regional, sino también a nivel de los países individuales

Coeficientes de correlación empleo-crecimiento económico: Empleo total, empleo asalariado, trabajo por cuenta propia, 1995-2010

	Empleo total	Empleo asalariado	Trabajo por cuenta propia
Argentina (15)	0,72	0,78	-0,04
Brasil (16)	0,65	0,66	0,17
Chile (15)	0,55	0,63	-0,34
Colombia (16)	0,09	0,51	-0,35
Costa Rica (16)	0,40	0,46	-0,25
Ecuador (15)	-0,25	-0,05	-0,22
El Salvador (15)	0,04	0,44	-0,31
Honduras (12)	-0,38	0,27	-0,02
México (15)	0,79	0,88	-0,60
Panamá (16)	0,29	0,67	-0,40
Perú (11)	0,10	0,32	-0,02
Rep. Dominicana (15)	0,62	0,24	0,49
Uruguay (11)	0,67	0,77	-0,30
Venezuela (Rep. Bolivariana de) (16)	0,51	0,78	-0,33
América Latina (mediana)	0,45	0,57	-0,28

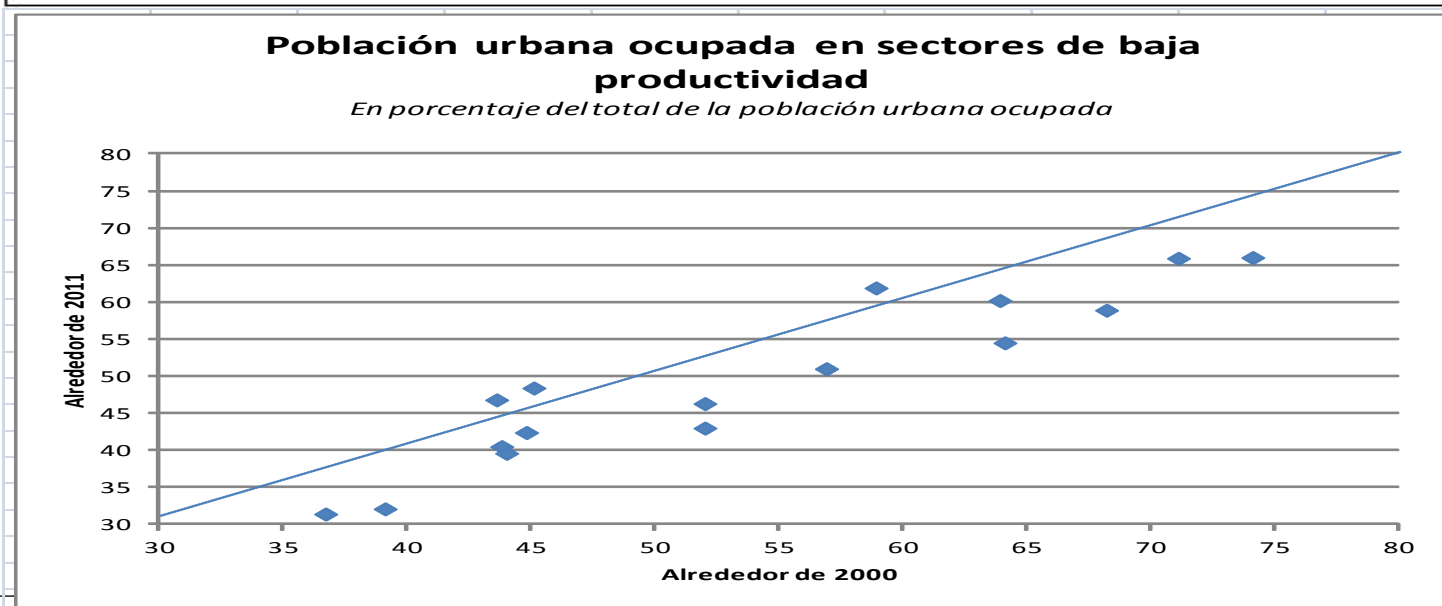
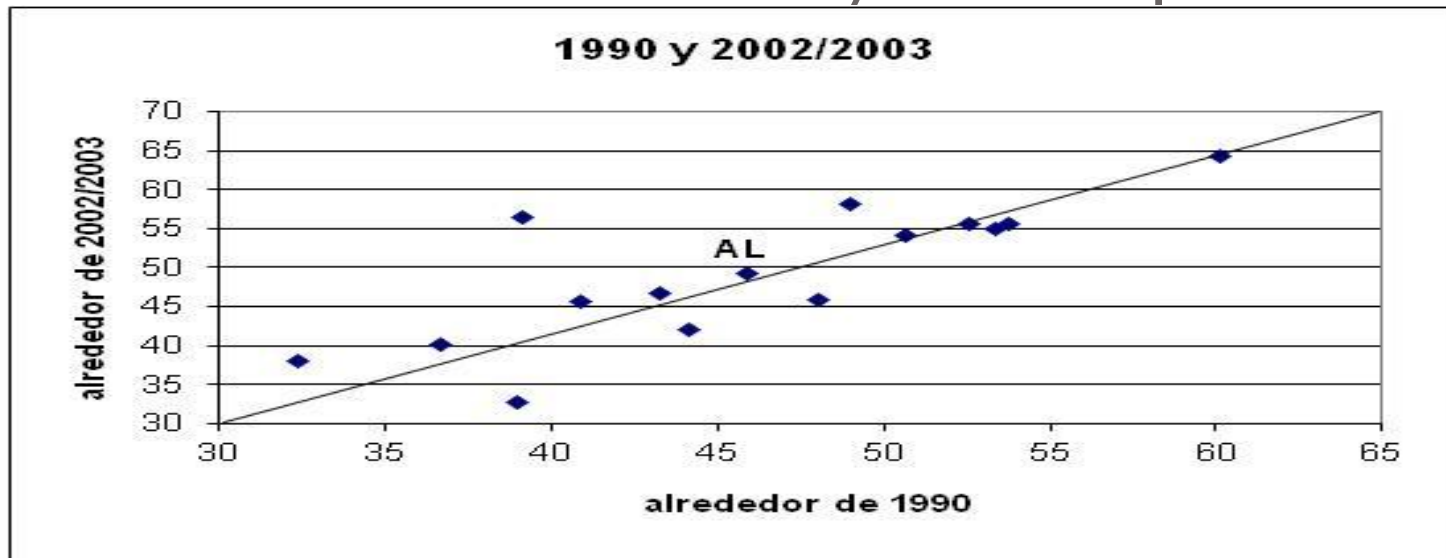
En los años 2000, la desigualdad entre hogares se redujo sobre todo por menores brechas salariales, y en menor grado por los ingresos no laborales (transferencias) y, en algunos casos, cambios demográficos – mientras el aumento del empleo como tal no contribuyó a reducir la desigualdad

América Latina (15 países): Descomposición de la reducción de la desigualdad entre el primer y el quinto quintil, años 2000, mediana



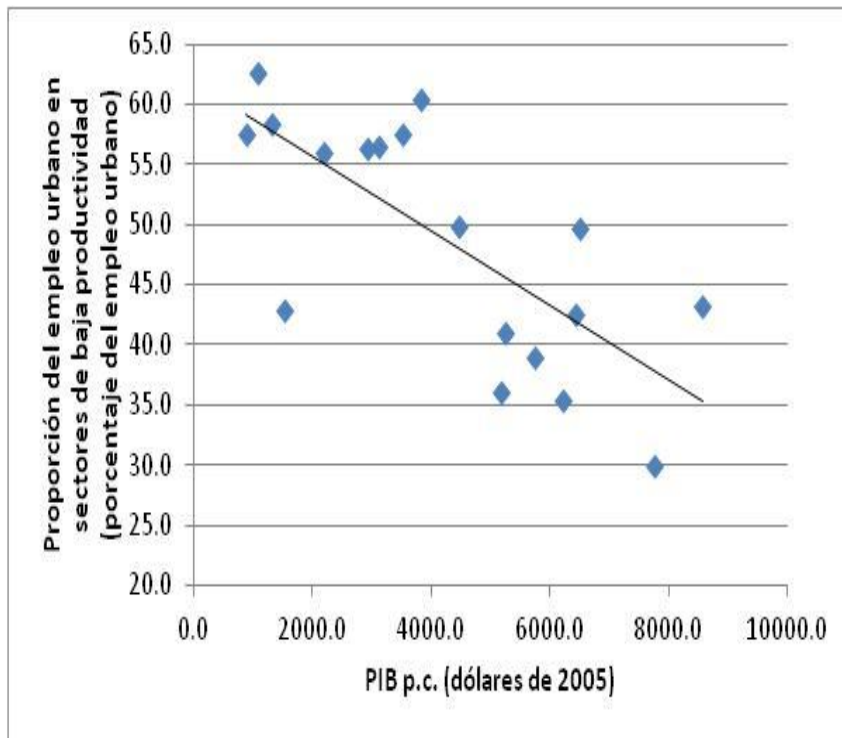
Fuente: Elaboración propia con base en CEPAL, Panorama Social 2011

Pero sí lo hizo el cambio de la composición del empleo: En contraste con los años noventa, recientemente la generación de empleo se concentró en el sector de alta/ mediana productividad

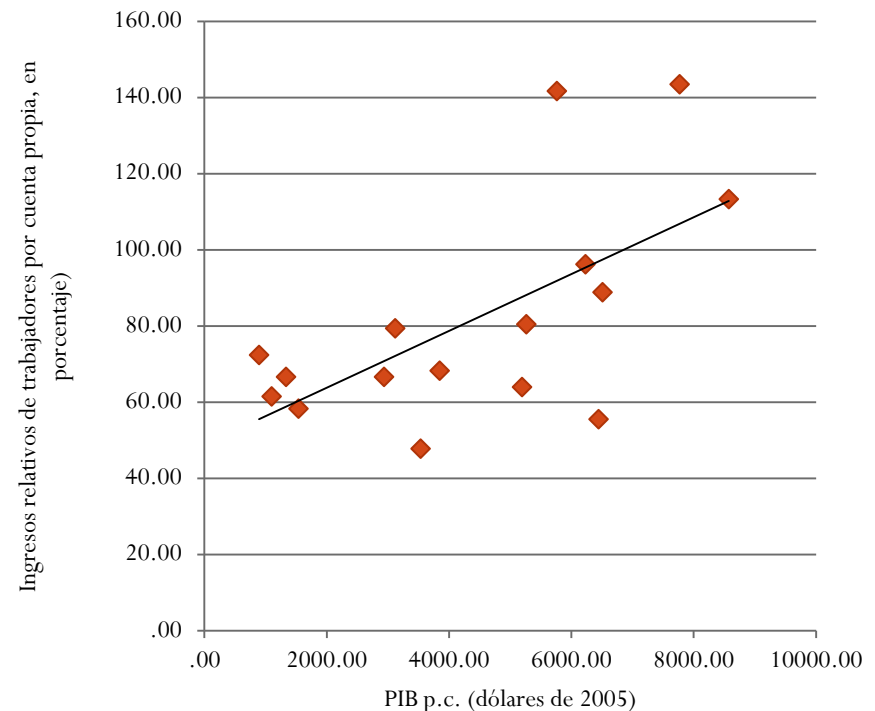


La mayor generación del empleo en el sector de alta/ mediana productividad tiende a reducir las brechas de ingreso

Empleo urbano en sectores de baja productividad, según nivel del producto interno bruto per cápita, fines de los años 2000

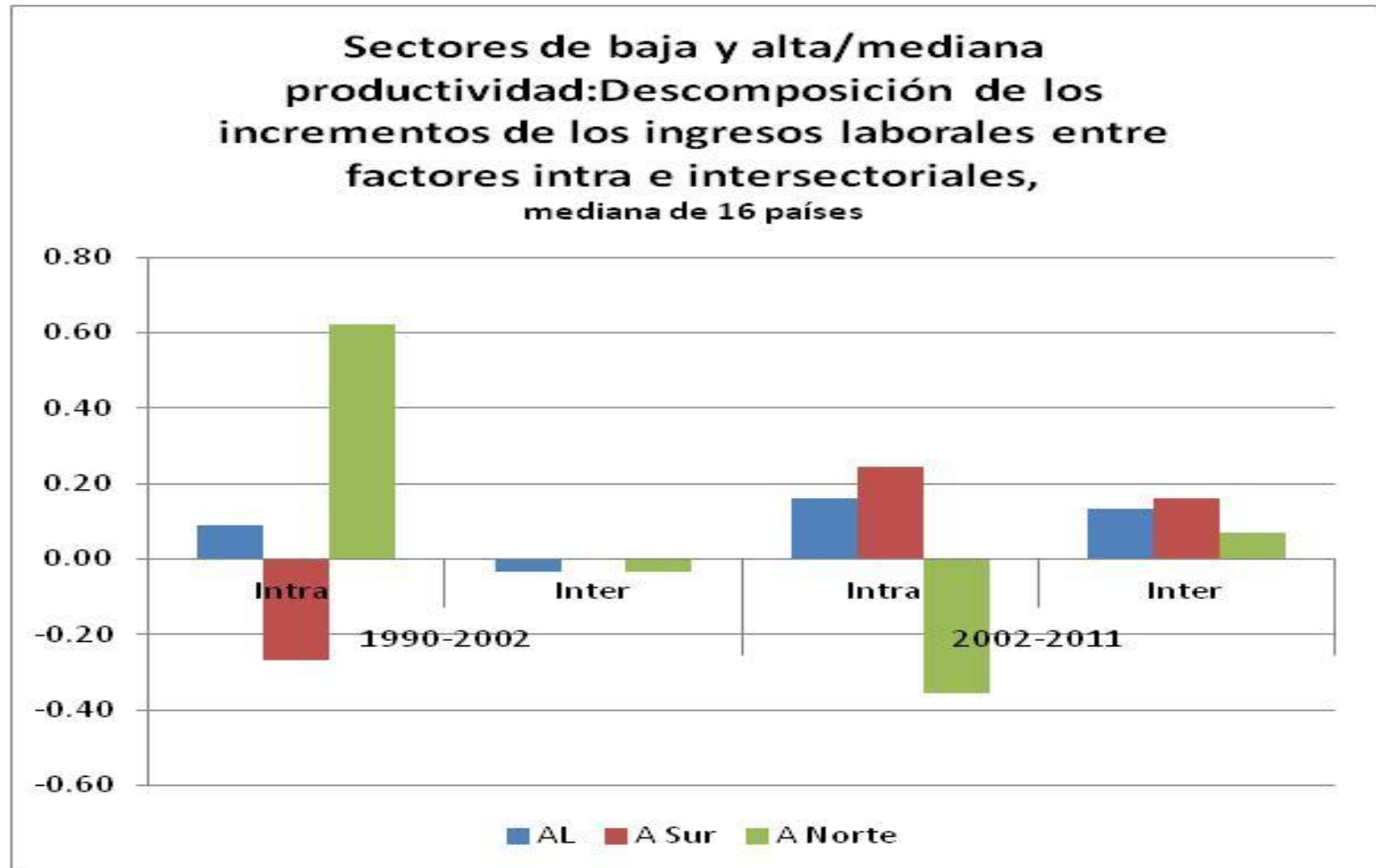


Los ingresos relativos de los trabajadores por cuenta propia (no profesionales ni técnicos) como proporción de los ingresos de los asalariados privados en empresas con y 5 más trabajadores, según producto interno bruto per cápita, fines de años 2000



Entre 1990 y 2000/2002 los ingresos de los asalariados (no PyT) en empresas con 5 y más trabajadores se mantuvo constante en términos de líneas de pobreza, mientras la de los trabajadores por cuenta propia (no PyT) cayó en 0,6 LPs. Entre 2000/2002 y 2009/2010 los ingresos de ambos grupos aumentaron (en el promedio) en 0,4 y 0,6 líneas de pobreza, respectivamente.

Le recomposición del empleo contribuyó a aumentar los ingresos medios



Presencia de cambios *between* (también) *dentro* de sectores!